

Service culturel de Vizille
04 76 78 86 34

Square de la révolution 38220 VIZILLE
culture@ville-vizille.fr
www.sortiravizille.com

CAPACITÉ

302 places assises.

SCÈNE

Espace de jeu : ouverture 13m, profondeur 8m
Espace total avec circulations : ouverture 18 m

LUMIÈRES

46 circuits de 2kw + 8 de 1kw : 40 circuits grill + Sol : 6 circuits de 2kw (Gradateurs Micropack ADB) + 8 circuits 1kw

Eclairage du public : commande indépendante des gradateurs depuis régie (avec tempo. de 20 sec)

pupitre ZERO 88 Jester 24 (24/48) et Pc avec ONYX d'Obsidian (avec remote Ipad) + Blinder Kitten

PC 2kw x6 fresnels Scena

PC 1kw x22 Juliat

Pars 64 1Kw x30

Découpes 614 SX x5 1Kw Juliat + **Découpes 614 S x3** 1Kw Juliat

Pars à led RGBW x10 Varytec Event Par IP65 4in1 14x8W angle de départ de 25° - 7 Ch

Pars à led RGBWA x3 Cameo Flat PRO PAR Can 12x10W - 15.000 lux, angle de départ de 30° - 8 Ch

Pars à led RGBWAUV x4 Cameo Studio 12x12W Bk - angle de départ de 25° (55W) - 9 Ch

Pars 64 à led x4 Stairville Z100m Aspect Par 64 trad. - lampe COB - zoom manuel

Pars led robotisés x4 Varytec Hero Wash 715

Pars led robotisés avec zoom x6 Varytec Hero Wash 300FC - 15 Ch

Lyres x4 Varytec Hero 60

Blinders x2 Flash de 1,2 kw (2 lampes de 650w)

Sunstrips à led RGBW x3 Varytec Giga Bar 5 LED 12x15W

Sunstrips à led RVBAWUV x2 ADJ UB 9H DMX 6 / 10 / 12 / 18

Vidéo projecteur 5000 lum. EPSON EB-2265U Full HD ouv.object.F/1.5-2.0

Machine à fumée DMX 1500w + Machine à brouillard DMX

Pieds individuels projecteur x6 (hauteur max 2,5m)

2 Alim 32 Amp sur scène : à jardin et à cour

4 alim. 16 A 230V directes de chaque côté de la scène

SON

Diffusion Façade : Yamaha : DXR 12 **x2** + sub DSR 118 **x2** = (1100W)
DXR8 **x2** pour rappel 1/3 fond public

Retours de scène : Yamaha DXR 12 pouces **x2**

Yamaha DSR 10 pouces **x4**

Yamaha DXR 8 pouces **x3**

Console de mixage numérique Beringher X32 avec son stage rack 32/16 à jardin

Micro serre tête DPA x1 + system HF Senheiser

Micros mains HF Shure sm58 GLXD24 x2

Micro Shure sm57 **x1** Paire de micro statique T.Bone **x1**

D.I x6



Douche
WC

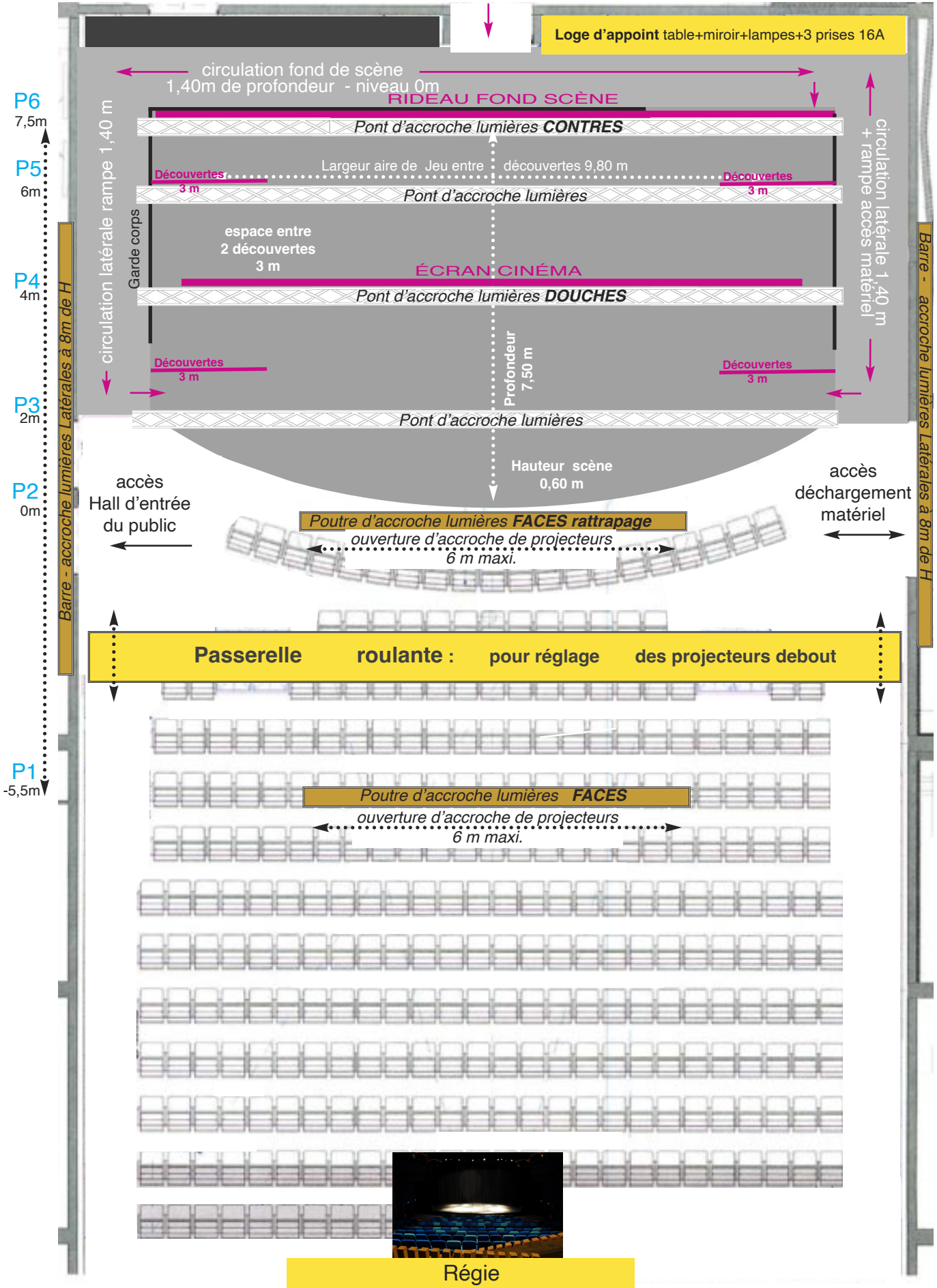
Loges 18m²

vue de haut

Entrée artistes


couloir

Loge d'appoint table+miroir+lampes+3 prises 16A

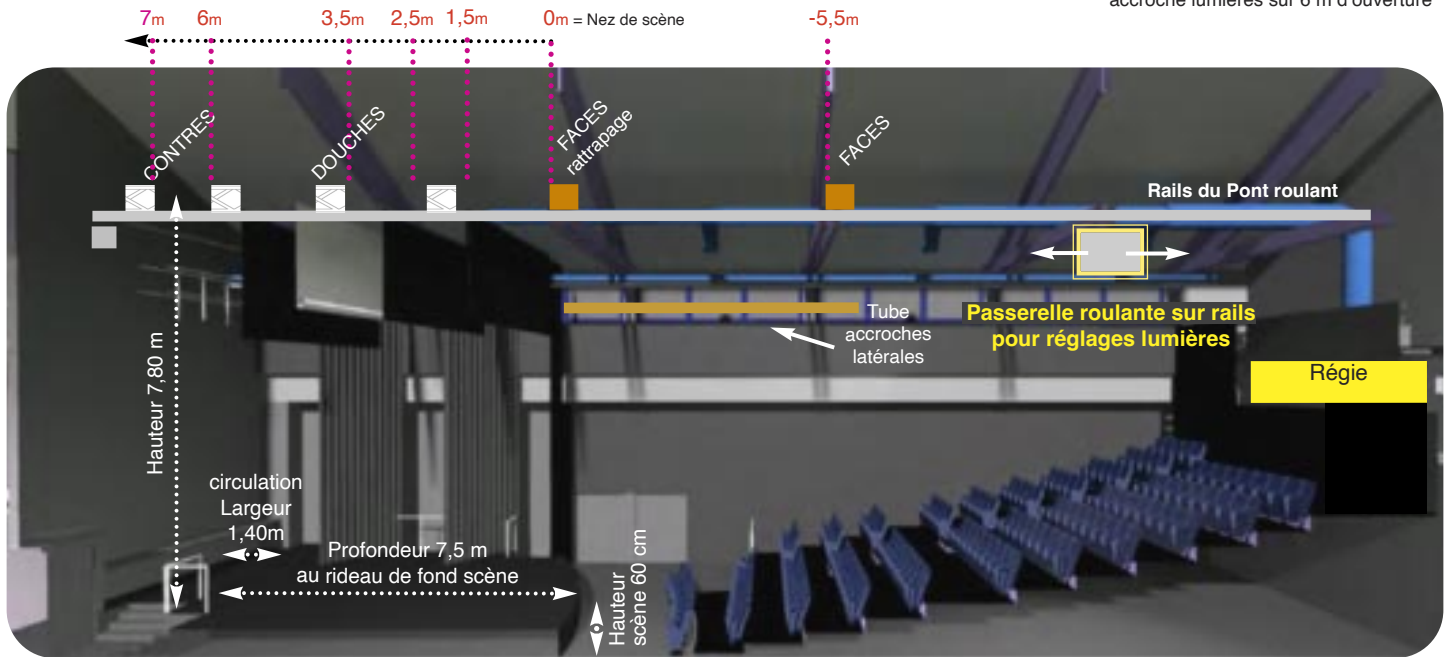


vue de coupe

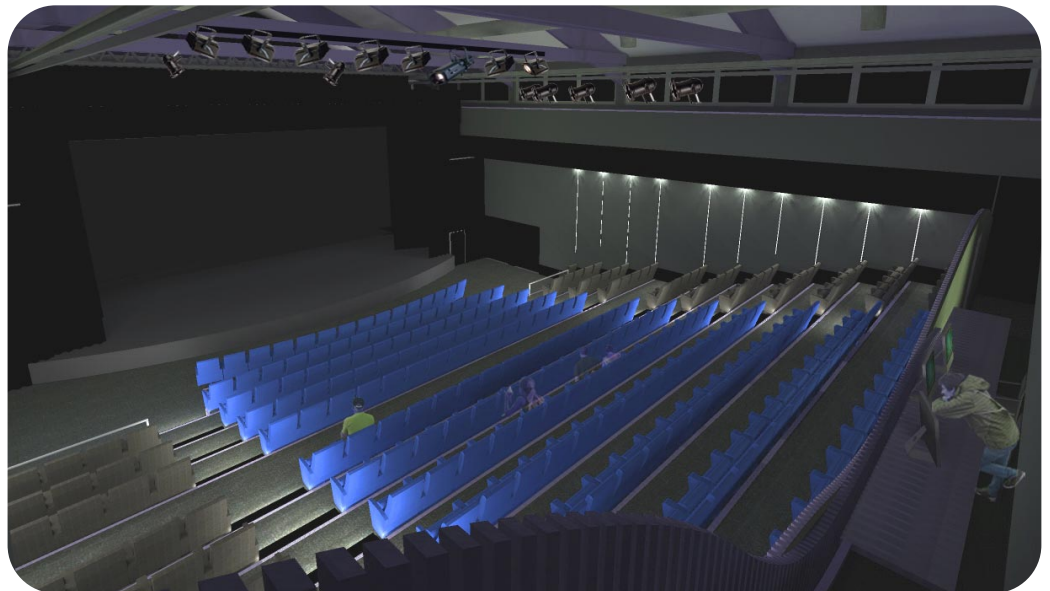
Profondeur jusqu'au rideau de fond de scène : 7,5m - circulation : 1,40m

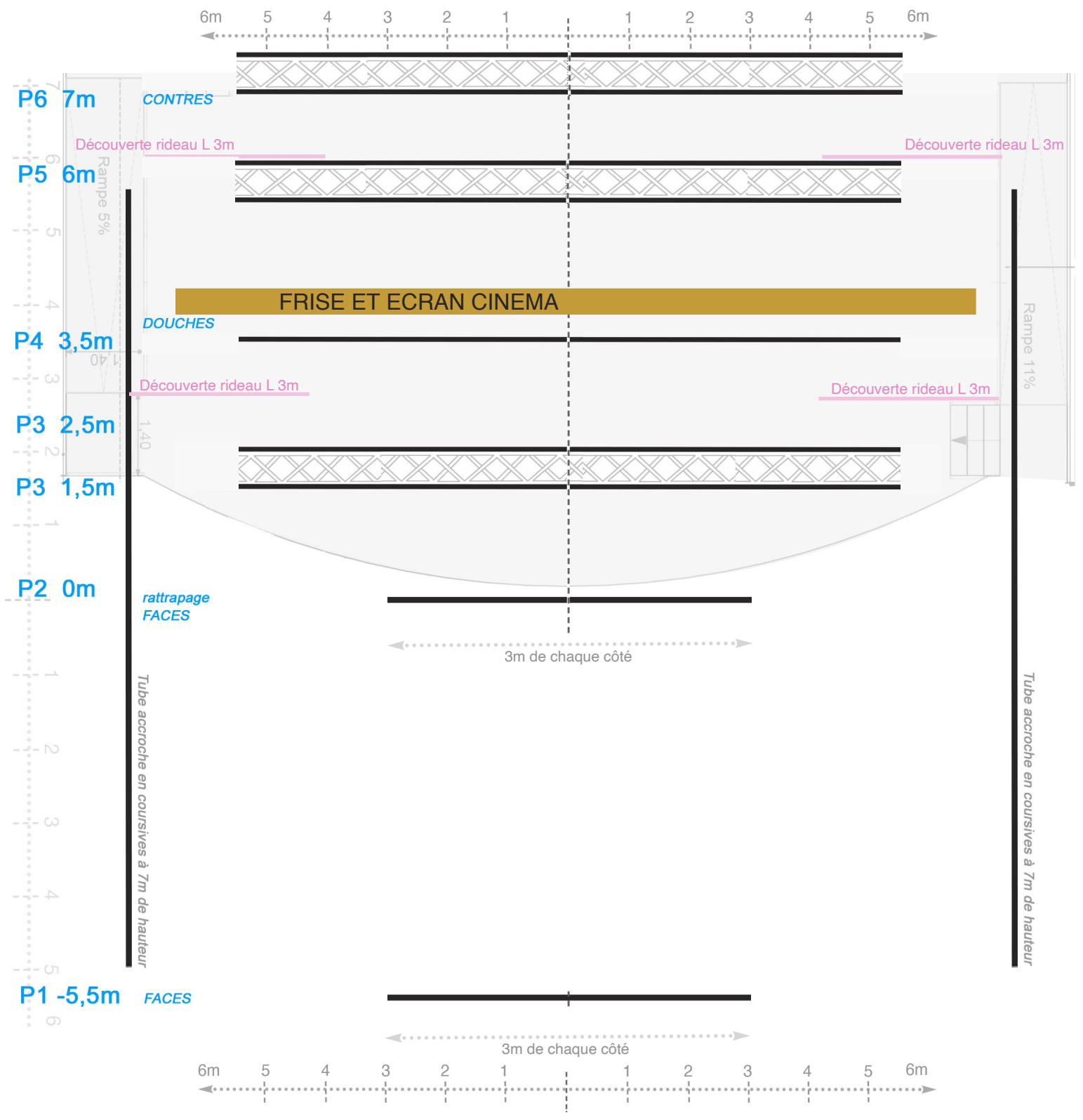
 Ponts alu de 500 pour accroche projecteurs

 Poutres fixes accroche lumières sur 6 m d'ouverture



vue régie





Sur les ponts **P3 P4 P5 P6** les projecteurs doivent être accrochés en drapeau afin de ne pas toucher la passerelle de réglage
Les distances indiquées en bleu à gauche en tiennent compte.

— accroche projecteurs

▭ Scène et circulations

— découvertes rideaux noirs 3m de large